

DRAKKARS

SINCE

19



68

HOCKEY CLUB

CAEN

LE LIVRET DE L'ÉCOLE DE HOCKEY

24/25





Le Club des « DRAKKARS DE CAEN »



Club crée depuis 1968

Est devenu les « **Drakkars de Caen** » en 2001.

Club de développement et de compétition

Un club familial composé de

384 licenciés

1 Ecole de Hockey

2 équipes U7, 2-3 équipes U9, 2 équipes U11,
2 équipes U13

2 équipes U15, 2 équipes U18, 2 équipes U20
1 équipe en Division 1

1 équipe D3 et 3 équipes loisirs

Classes horaires aménagés comprenant :

1 Centre de développement U13

1 Centre d'entraînement U15

1 Centre d'Excellence Sportif U18

1 Académie U23



Une Ecole de Hockey

« Labelisée »



L'Ecole De Hockey des **DRAKKARS** de Caen répond aux différents critères d'exigences et de qualités imposés par la Fédération Française de Hockey sur Glace sur les Ecoles De Hockey et catégories des différents clubs Français.

Un Label de qualité et d'expérience pour sa qualité d'accueil, sa qualité des entrainements, sa qualité des entraineurs diplômés de haut niveau, la sécurité des enfants et de son suivi vis-à-vis de vos enfants pour un meilleur développement et épanouissement de chacun.



FFHG

FÉDÉRATION FRANÇAISE
DE HOCKEY SUR GLACE





Nos petits **DRAKKARS**



**EPANOUISSEMENT
INDIVIDUEL**



**EPANOUISSEMENT
COLLECTIF ET SOCIAL**



**Ecole De Hockey
2023 - 2024
95 enfants**





L'ECOLE DE HOCKEY

LES ENTRAINEURS



Lucas NORMANDON

Responsable Ecole De Hockey et U17
Diplômé d'état

ENTRAINEUR GROUPE 1



Martial JANIL

Diplômé d'état

ENTRAINEUR GROUPE 2



Johann MAHEUT

Entraîneur diplômé
Responsable U11

ENTRAINEUR GROUPE 3



Virgile MARIETTE

Responsable du Hockey Mineur
Diplômé d'état

ENTRAINEUR GROUPE 3



Guillaume DE PAIX DE CŒUR

Responsable U9-U13
Diplômé d'état

ENTRAINEUR GROUPE 1



Thomas CARMINATTI

Joueur de Division 1

ENTRAINEUR GROUPE 2



Morgane MATEO

Professeur de Patin ACSEL

ENTRAINEUR GROUPE 3



LES AIDE-ENTRAINEURS



Geoffrey Mariette
Aide entraineur



Gabriel LEHMAN
Aide entraineur
Joueur D1



Mathéo BUSSAT
Aide entraineur
Joueur D1



David VOLLBORTH
Aide entraineur



Titouan LANES
Aide entraineur
Joueur U20-D1



Matthias PIBERNUS
Aide entraineur
Joueur D1



Le rôle des entraîneurs



AIDER A LA CONSTRUCTION DE L'ENFANT



LA SECURITE



DIVERTIR et AMUSER



LANCER DES DEFIS



Les valeurs du Hockey sur glace

LA SANTÉ



BIEN SE LAVER LES MAINS



CHACUN SA GOURDE
POUR BIEN S'HYDRATER



MANGER ÉQUILIBRÉ POUR ÊTRE EN FORME

LE RESPECT



ACCEPTER LES DIFFÉRENCES



RESPECTER LE MATÉRIEL,
LE VESTIAIRE ET LA PATINOIRE



RESPECTER SON CORPS ET SA SANTÉ

LA SPORTIVITÉ



DÉVELOPPER L'ESPRIT D'ÉQUIPE
ET ÊTRE SOLIDAIRE



FAIRE PREUVE DE FAIR PLAY ET DE PATIENCE



ÊTRE OUVERT À TOUS

LE PLAISIR



S'AMUSER AVEC LES COPAINS ET LES COPINES



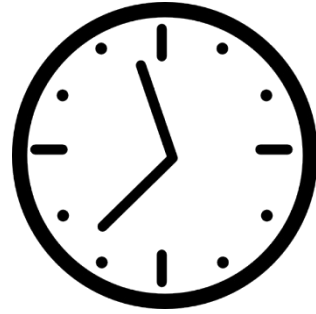
DES SENSATIONS DE VITESSE ET DE GLISSE



LE PLAISIR DE JOUER ET DE PERFORMER



Les horaires



LUNDI

18H-18H45

ACCUEIL à 17h30

MERCREDI

17H15-18H

ACCUEIL à 16h40

Conseil de Léo

Nous vous conseillons de venir au moins 30 min avant, afin de pouvoir monter à l'heure

ATTENTION:

***LES INFORMATIONS CONCERNANT L'EDH SERONT ENVOYÉES PAR MAIL PAR
LES DÉLÉGUÉS ET SERONT AFFICHÉES DANS LE HALL DE LA PATINOIRE
N'OUBLIEZ PAS DE JETER RÉGULIÈREMENT UN COUP D'ŒIL!!!
LES HORAIRES DURANT LES VACANCES PEUVENT ÊTRE MODIFIÉS!!!***





La saison 24/25



Organisation	SAISON EDH 2024-2025																																	
	Septembre			Octobre				Novembre			Décembre			Janvier			Février			Mars			Avril		Mai									
	Jeux, exercices et développement																																	
Dates	et 8-sep	09-sept	20-sept	####			14-oct					####				####	####				####	####						30-mai						
Vie de Club				Reunion					Reunion PFPZ																									
Evénement sportifs							EVAL					PFPZ 1	EVAL		PFPZ 2			Tournoi U7 Le	PFPZ 3		EVAL			PFPZ 4		EVAL		Tournoi U7 de						
Autres événements HCC	VITAL SPORT	RENTREE EDH	Découverte du hockey Club Foire de Caen	JPDF Foire de Caen			H A L L O W E E N	VACANCES				Présentation des équipes HCC	N O E L E D H	VACANCES						MARDI GRAS			VACANCES			PAQUES			VACANCES				DIPLOMES ET MEDAILLES EDH	FETE DE FIN DE SAISON THE END
Vacances							0 Oct au 3 No								1 Dec au 5 Jan																			
Semaine	36	37	38	39	40	41	42	43-44	45	46	47	17-févr	49	50	51-01	2	3	4	5	6	7-8	9	10	11	12	13	14	15-16	17	18	19	20	21	22

Durant la saison le club organise divers événements afin de garder un esprit ludique et fun.

Vous recevrez les convocations et informations tout le long de la saison via la plate-forme « Kalisport »

Les périodes d'évaluations permettront aux entraîneurs de pouvoir évaluer les enfants et leurs permettre de passer dans le groupe du dessus si les enfants ont le niveau



L'accès à la patinoire



Patinoire de Caen la Mer
8 Rue Jean de la Varende
14000 Caen



**À CAEN,
STATIONNEZ PLUS FACILE**

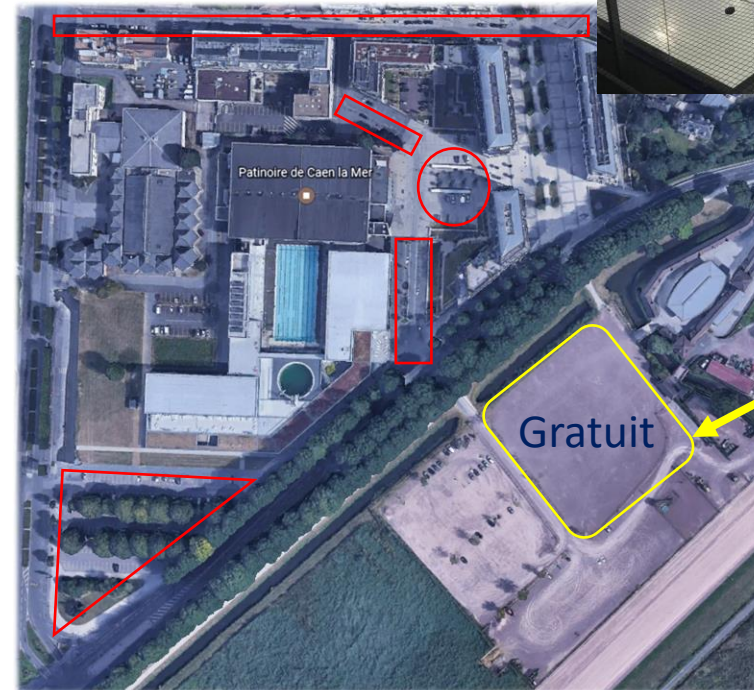
Payez par mobile !



- Gérez votre stationnement à distance
- Payez au plus juste
- Plus de ticket papier
- Alerte de fin



**Pratique et utile pour
ne pas courir partout**



**Zone rouge
Parking payant**

Parking gratuit
**ATTENTION:
Parking fermé lors des
courses hippiques**



Les ESSAIS puis La LICENCE



Chaque enfant se voit offrir **4** séances gratuites d'initiation et de découverte
avec PRÊT DE MATERIEL GRATUIT

Valable durant toute la saison (de septembre à mai)

Chaque enfant peut rentrer à l'Ecole De Hockey à partir de 3 ans jusqu'à 7 ans

Soit né entre **2021 et 2017**

Pour les filles, il est possible de rentrer à l'Ecole De Hockey si tu es née en **2016**

A la suite de ces 4 essais, si tu veux continuer, il est **obligatoire** de prendre une licence au club

Les documents administratifs pour l'inscription sur la plateforme « Kalisport » sont à retirer
à l'accueil de l'EDH soit au bureau du club.

Le prix de la licence EDH est de 220€, à régler soit en 1 fois ou 4 fois

Chèques, espèces, cartes bancaires, chèques vacances, coupons sports

Le dossier d'inscription est aussi disponible sur le site internet des Drakkars

www.hockeyclubcaen.com





« LA CAGE »

Le REPAIRE des délégués et de nos petits hockeyeurs



Elle se situe le long de la piste, elle est signalisée par un panneau **Ecole De Hockey** avec notre ami

Léo la Mascotte

« La CAGE » de l'EDH est l'endroit où vous pouvez récupérer le matériel pour les essais.

Vous y trouverez **les délégués** qui pourront répondre à toutes vos questions et vous aider lors d'un oubli de matériel, pour la location ou en cas de soucis d'équipement.

Les entraîneurs sont à votre disposition, pour répondre à vos questions au **début et à la fin de l'entraînement mais pas durant les temps de glace.**



Les groupes de l'EDH

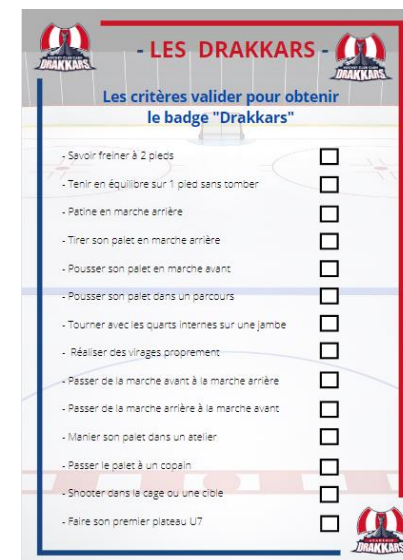
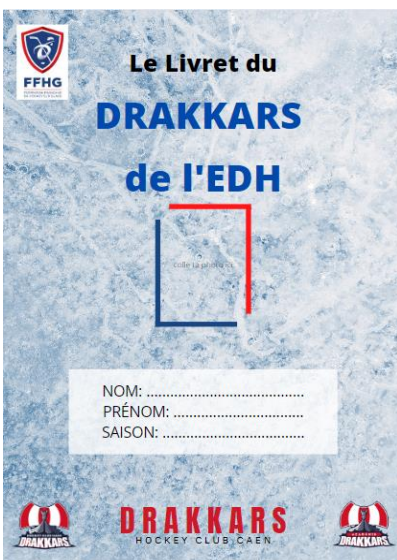


Depuis la saison **2022/2023**, l'Ecole De Hockey a évoluée
Les différents groupes de l'EDH seront identifiés chacun par un logo de groupe et
une chasuble qui permettra une meilleure identification des jeunes
dans chaque groupe

Un livret avec différents critères techniques à valider
afin de pouvoir changer de groupe

Au changement de groupe, l'enfant se vera remettre un badge

Seul l'**entraîneur du groupe** pourra faire passer un enfant d'un groupe à un autre.





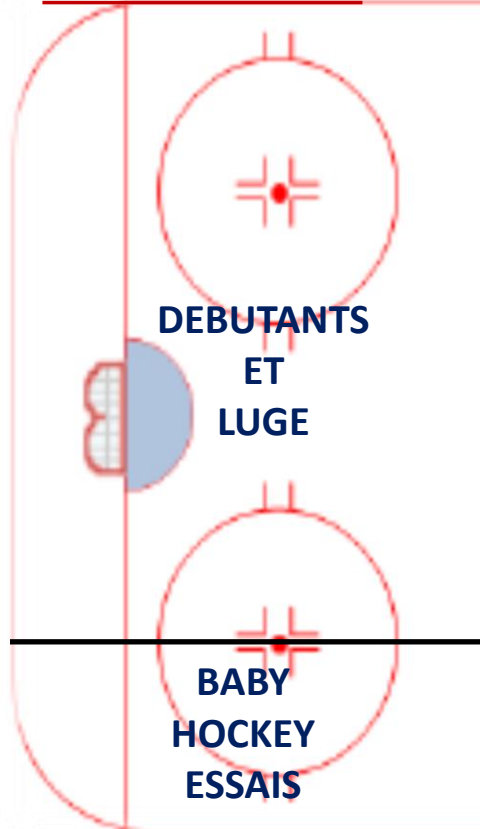
Les groupes EDH



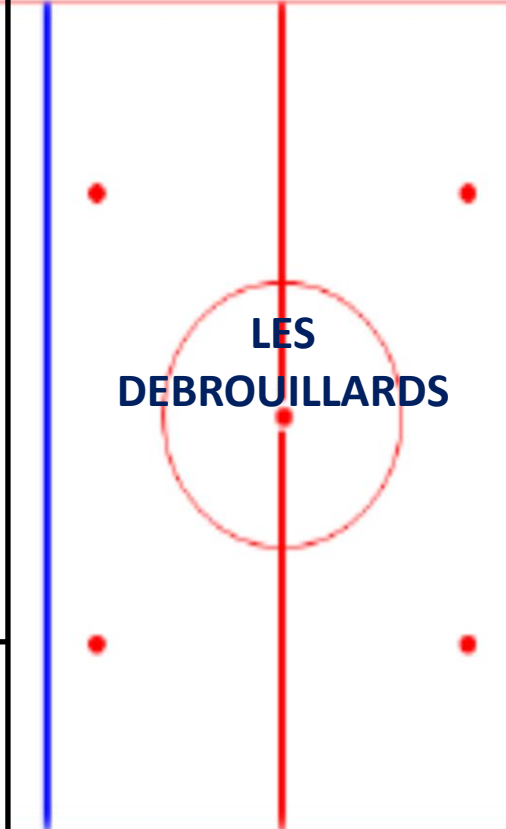
L'évolution d'un groupe à l'autre n'est pas aléatoire, mais due aux progrès de l'enfant jugés par les entraîneurs.



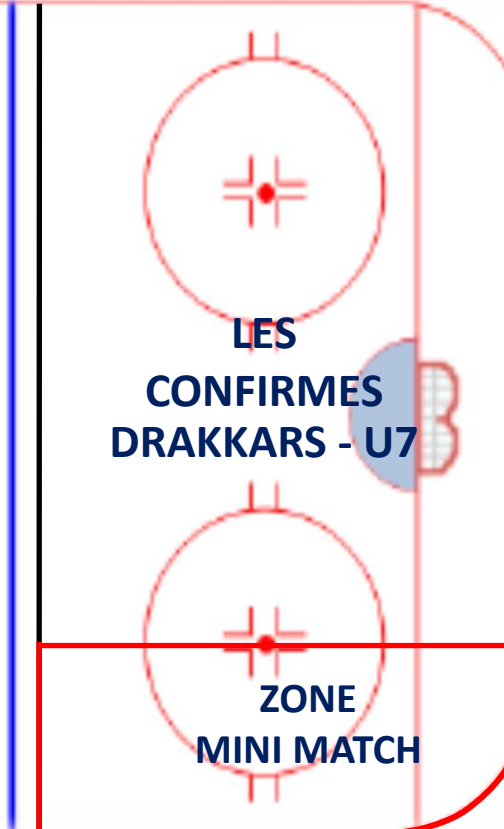
GRUPE 1 Les essais et les P'tits Drakkars



GRUPE 2 Les Débrouillards



GRUPE 3 Les Confirmés





Les responsables d'équipe



Romain
GUEROULT



Lucile
MARIETTE



Christopher
SOREL



Damien
Menant

Etant une association sportive
Nous sommes toujours à la
recherche de bénévoles, pour
aider les délégués, les enfants,
les parents et les entraîneurs.
N'hésitez pas à rentrer dans
LA FAMILLE DRAKKARS



Les responsables d'équipe



Le rôle des responsables d'équipes

Il a pour mission d'accueillir les enfants et les parents, de coordonner les informations de la catégorie qu'il représente. C'est un **bénévole** du club (le plus souvent un parent d'un des joueurs de la catégorie qu'il représente)

Il est capable de renseigner les joueurs et les parents sur tout ce qui est organisation des déplacements, des plateaux et tournois...

Il est le moyen de communication entre les entraîneurs et les parents

Il s'occupe des petits bobos ou petits ennuis durant les entraînements afin d'éviter de vous faire faire des allers/retours entre la glace et les tribunes.

Il gère le **côté pratique et administratif**, **en aucun cas le côté sportif**

Une réunion d'information sera mise en place en début de saison, afin de présenter ce rôle sympa de délégué et les anciens délégués seront ouverts pour vous aider et vous accompagner.

Pour toutes informations supplémentaires n'hésitez pas à vous adresser aux responsables d'équipe ou aux entraîneurs à l'adresse suivante:

hcc.ecoledehockey@gmail.com

lucas.normandon@hockeyclubcaen.com



La location du matériel



Location de matériel

« Mes premiers coups de patin »

- Patins
- Casque
- Protections genoux et coudes
- Chasuble

50 € à l'année

Cauton (non encaissée)

150€



Location du sac complet

« Le petit hockeyeur »

90 € à l'année

Cauton (non encaissée)

250€



Équipement fourni dans le sac

- Sac
- Jambières
- Culotte
- Patins
- Plastron
- Coudières
- Casque
- Gants
- Chasuble

**Possibilité de
changer la taille des
affaires durant la
saison**

La location de matériel ne sera plus accessible aux enfants de 2^{ème} année U9

Cette année-là il faudra qu'il possède son propre matériel (Soit les **2016** cette saison)

CAUTION ENCAISSEE SI NON RETOUR DU MATERIEL EN FIN DE SAISON OU EN CAS DE PERTE OU DE DETERIORATION



Le matériel pour compléter la location



« Mes premiers coups de patin »

- **Tour du cou**
(Obligatoire dès les premiers pas sur la glace)
- **Gants**



« Le petit hockeyeur »

- **Tour du cou**
(Obligatoire dès les premiers pas sur la glace)
- **Coquille ou protection pelvienne**
- **Porte-jarretelles**
- **Bas (chaussettes jambières)**
- **Maillot**



PETIT CONSEIL DE LEO

Evitez d'acheter des moufles pour que votre enfant puisse avoir une meilleure attrape des objets, des luges et de la crosse



Coût moyen du matériel



« MES PREMIERS COUP DE PATINS »

Tour du cou	30 €
Casque	65 €
Patins	70 €
Protection Oxello	20 €
Chasuble	20 €
Total	205 €



« LE PTIT HOCKEYEUR »

Culotte	50 €
Patins	60 €
Jambières	50 €
Plastron	40 €
Coudières	30 €
Casque	60 €
Gants	45 €
Chasuble	20 €
Sac	45 €
Total	400 €



Les couleurs des Drakkars

« 1 mot - Unité »



De l'Ecole De Hockey
jusqu'à la Division 1
Tous sous les mêmes
couleurs

**BLEU NAVY
ACCOMPAGNE
DE ROUGE**

**Ne pas acheter
d'équipement noir!!!**

N'hésitez pas à demander aux
entraîneurs pour savoir quelle couleur
choisir pour l'équipement à changer





**Comment s'équiper??
Léo vous aide à tout
mettre dans le
bon ordre pour être bien
protégé et en sécurité**

**Pour des raisons de sécurités évidentes les différents éléments de
l'équipement
ne sont pas facultatifs même les plus petits**





13. La crosse



13

1

2



1. La combinaison

2. La coquille gardien ou protection pelvienne pour les filles



12. Le bouclier

12



3

3. Les protèges genoux



11. La mitaine

11



4

4. La culotte



10. Le masque

10

5

5. Les patins spécifique gardien



9. Le maillot

9

6

6. Les bottes



8

7

8. Le plastron 7. Le tour du cou gardien



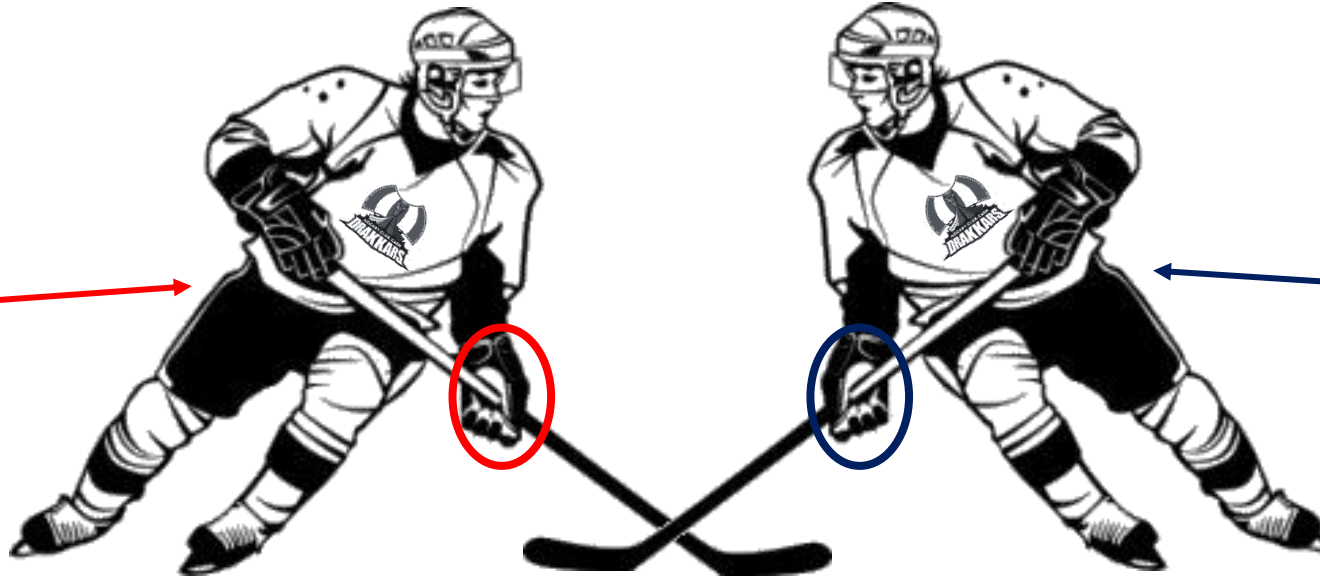


Comment bien choisir sa CROSSE

LES GAUCHERS



Au hockey je suis gaucher si je tiens ma crosse avec ma main **GAUCHE** au milieu de la crosse.
Car la palette sera sur ta **GAUCHE**



LES DROITIERS



Au hockey je suis droitier si je tiens ma crosse avec ma main **DROITE** au milieu de la crosse.
Car la palette sera sur ta **DROITE**

ATTENTION!!!!

Au hockey, la définition du côté où je tiens ma crosse n'a rien à voir avec la main forte à l'école, au tennis ou dans d'autres sports. Tu dois choisir le côté où tu te sens le plus à l'aise et avec le plus de facilité.
La main du haut sera naturellement la plus habile.



Comment bien choisir sa CROSSE



Penses à mettre ton nom sur ta crosse pour ne pas la perdre

Le choix de la crosse est important car elle doit être adaptée à l'âge et au gabarit du joueur.
(Poids et Flexibilité)

Pour savoir comment choisir la taille de la crosse il suffit de la poser devant soi, et faire une marque au niveau des lèvres en portant les patins afin de la couper si nécessaire.

N'hésites pas à demander à un des entraîneurs pour te donner le bon endroit si il y a besoin de la couper.

Pour le modèle, il faudra choisir une crosse taille JUNIOR ou YOUTH

Et n'oublie pas de prendre soin de ton tape (toile) sur la palette



Avant de partir de la maison vérifie ton sac pour ne pas oublier ton matériel.

Puis une fois équipé dans le vestiaire pense à bien ranger ton sac proprement.



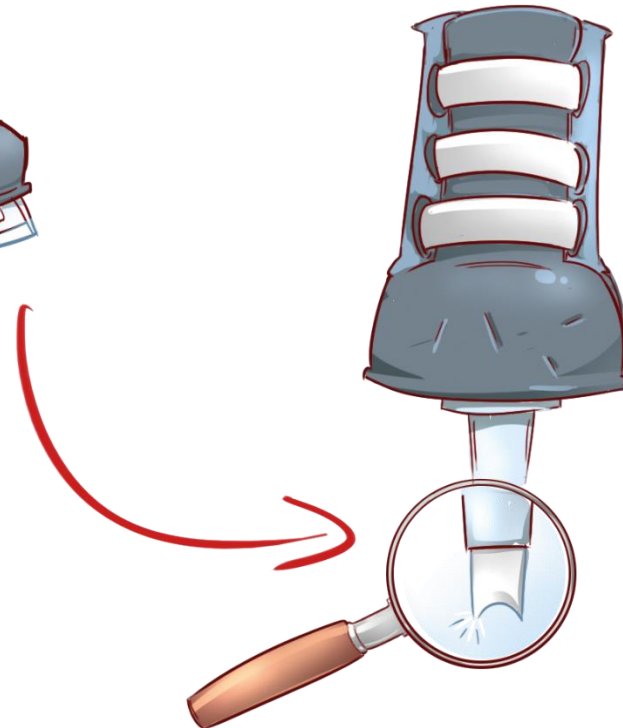
Pense à **TA GOURDE** et file rejoindre les copains et copines pour **T'AMUSER!!!!**

N'oublie pas de **METTRE TON NOM SUR TA GOURDE** pour ne pas la perdre ou là confondre avec les copains





L'affutage Les conseils de Léo



ATTENTION!!!

les lames des patins s'abiment. Pour une meilleure glisse et une meilleure progression pense à affuter tes patins tous les 2 mois !!!

Fais attention à tes doigts avec les lames des patins.
Utilise des protèges lames pour ne pas les abimer.

Des tickets pour l'affutage sont en vente
à l'accueil de l'EDH ou à la cage par les délégués
au prix de **2€**



Les règles de l'école de Hockey

Dis Bonjour, s'il te plait et merci

Ecoute tes entraîneurs

Rêve en grand

Respecte le matériel et les gens

Crois en toi

Fais toi de nouveaux amis

Partage

Essaye toujours

Fais de ton mieux

Attends ton tour

Encourage tes copains

Ne laisse rien trainer dans le vestiaire

et surtout ...

Amuse toi !





Le règlement de L'EDH



CODE MORAL DU JOUEUR DE HOCKEY SUR GLACE

LE HOCKEY EST UN SPORT QUI REPOSE SUR UN GRAND NOMBRE DE VALEURS MORALES. APPLIQUER CES VALEURS FERA DE TOI UN JOUEUR OU UNE JOUEUSE APPRÉCIÉ(E) ET RESPECTÉ(E).

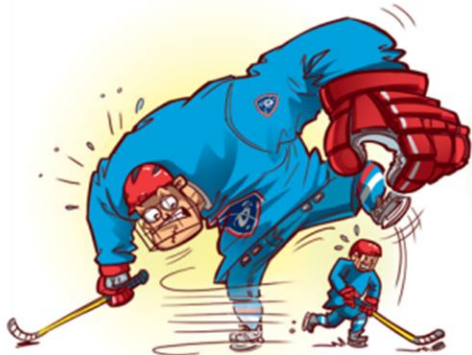


PONCTUALITÉ ET PLAISIR DE JOUER

COMME À L'ÉCOLE, ARRIVE À L'HEURE À L'ENTRAÎNEMENT PAR RESPECT POUR TON ÉQUIPE ET TON COACH.

TENUE & SÉCURITÉ

PRÉPARE TON SAC, HABILLE-TOI SEUL (E) ET RAPIDEMENT DANS LE VESTIAIRE, RÉCUPÈRE TOUTES TES AFFAIRES APRÈS L'ENTRAÎNEMENT.



ENGAGEMENT ET CONTRÔLE DE SOI

ENGAGE TOI AVEC INTENSITÉ, APPRENDS À DOSER TA FORCE DANS LE JEU, FAIS-TOI PLAISIR EN JOUANT.



FAIRPLAY ET PATIENCE

GARDE TON CALME VIS-À-VIS DE TES COÉQUIPIER(E)S, ADVERSAIRES ET ARBITRES EN TOUTE CIRCONSTANCE, ÉVITE DE CRITIQUER ET SURTOUT ACCAPTE LES RÈGLES DE TON SPORT.



RESPECT DES JOUEURS ET DES LIEUX

RESPECTE LES AUTRES, PRENDS SOIN DU MATÉRIEL ET DES LIEUX. UTILISE LES POUBELLES !



ESPRIT D'ÉQUIPE ET D'ENTRAÏDE

JOUE AVEC TON ÉQUIPE, ENCOURAGE LES JOUEURS SUR LA GLACE, FÉLICITE LES COPAINS ET LES COPINES EN TOUTE CIRCONSTANCE.



AFFRONTER LA DIFFICULTÉ

TU APPRENDS AUSSI EN FAISANT DES ERREURS, LORSQUE C'EST DIFFICILE REDOUBLE D'EFFORTS, AIE CONFIANCE EN TOI.

À LIRE AVEC TES PARENTS ET TON COACH!





Le règlement de L'EDH

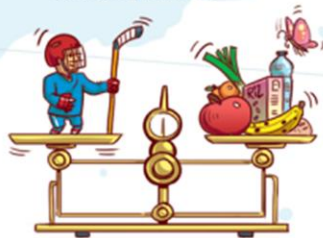


RÈGLES D'HYGIÈNE ET DE SÉCURITÉ

LE HOCKEY EST UN SPORT QUI NÉCESSITE HYGIÈNE ET RESPECT DES RÈGLES DE SÉCURITÉ.

HYGIÈNE

- DORS BIEN POUR ÊTRE EN FORME LA JOURNÉE
- APORTE TA GOURDE POUR T'HYDRATER (EAU)
- SÈCHE TON ÉQUIPEMENT (MAILLOT PATINS SEMELLES)
- PRENDS TA DOUCHE APRES L'ENTRAÎNEMENT
- MANGE ÉQUILIBRÉ



ET METS TES TONGS SOUS LA DOUCHE POUR ÉVITER LES CHAMPIGNONS!



SÉCURITÉ

- ÉCOUTE & RESPECTE LES CONSIGNES DE L'ENTRAÎNEUR
- METS TES PROTÈGES LAMES EN DEHORS DE LA GLACE
- TES PARENTS SONT EN SÉCURITÉ DERRIÈRE LES BARRIÈRES DE PROTECTION
- N'OUBLIE PAS TON ÉQUIPEMENT COMPLET (COQUILLE, PROTÈGE COU, GANTS...)

ET NE RENTRE PAS SUR LA GLACE LORSQU'IL Y A LA SURFACEUSE !



LES GESTES DANGEREUX ET INTERDITS



ACCROCHER



FAIRE TRÉBUCHER



CROSSE HAUTE



CINGLAGE



RETEENIR



DURÉTÉ



RETROUVE PLUS DE FAUTES EN DESSINS ANIMÉS SUR NOTRE SITE INTERNET : WWW.HOCKEYFRANCE.COM





12 Conseils pour les **PARENTS** de jeunes hockeyeurs et hockeyeuses



NE PAS INTERVENIR SUR LE SPORTIF	FAIRE CONFIANCE AUX ENTRAINEURS	RESPECTER LES ARBITRES	CONTRÔLER SES ÉMOTIONS

ACCOMPAGNER	ENCOURAGER & SOUTENIR	RESTER DANS LES GRADINS	ACCEPTER L'ERREUR	ÊTRE À L'ÉCOUTE DE VOTRE ENFANT	RESPECTER L'ADVERSAIRE	VALORISER LES BONNE ATTITUDES	RÉCONFORTE

**UN ENFANT A BESOIN D'ÊTRE
HEUREUX, PAS D'ÊTRE LE MEILLEUR**

CE SONT DES ENFANTS - C'EST UN JEU - LES ARBITRES PEUVENT SE TROMPER



Les divers événements



Vitalsport Mondeville

7 et 8 septembre 2024

Soirée découverte du hockey à la foire de Caen

Vendredi 20 septembre 2024

Journée Portes Ouvertes Féminine

Samedi 21 septembre 2024

Présentation des équipes du club

Durant la saison lors d'un match de la Division 1



Fête de Noël de l'EDH

Décembre 2024



TOURNOI U7 DE CAEN

Fin de saison 2024/2025

La présentation des équipes du club

Petite cérémonie annuelle d'avant match, qui met à l'honneur **TOUS** les licenciés du club, du plus petit au plus grand.



Les plateaux FairPlay'zir U6-U7

1 Plateau FairPlay'Zir à Rouen

1 Plateau FairPlay'Zir à Louviers

1 Plateau FairPlay'Zir au Havre

1 Plateau FairPlay'zir à Cléon

1 Plateau FairPlay'Zir à Caen

Dans l'attente des calendriers définitifs nous vous communiquerons les dates prochainement.

Et la liste des enfants convoqués sera annoncée par les entraîneurs 1 mois avant l'événement.



Qu'est ce qu'un plateau U7 FairPlayzir



LES OBJECTIFS DU « MOUVEMENT INITIATION FAIR PLAY ZIR »

Offrir un format d'activité adapté au niveau Initiation.
Ce format se caractérise comme un moment **STRUCTURANT**, **CONVIVAL** et **LUDIQUE**
pour tous les **ACTEURS** et toutes les **STRUCTURES**.

STRUCTURANT ...

La **PROGRAMMATION** des « Plateaux » est de la responsabilité des Ligues au sein de la Zone selon une fréquence d'un événement par mois jusqu'au mois d'Avril.
Les deux éléments principaux de cette programmation doivent être la **PROXIMITE** géographique et la disponibilité en **RESSOURCES** humaines et matérielles. Ainsi, au regard du contexte de chaque Zone, des **SECTEURS** doivent être déterminés favorisant le regroupement de tous les éléments nécessaires (entraîneurs, joueurs, dirigeants, parents, glace, etc.). Parallèlement, au découpage géographique un **ORGANIGRAMME** administratif et technique doit être mis en place.

CONVIVAL ...

Il s'agit de réaliser des rendez-vous conviviaux permettant de créer des liens entre les acteurs des différents clubs.
Cette convivialité s'exprime par l'instauration formelle d'instant de **PARTAGE** : mise en commun de boissons et gâteaux autour d'un « pique-nique » et/ou d'un petit déjeuner.

LUDIQUE ...

Il ne s'agit pas de mettre en œuvre des rendez-vous compétitifs !

Sur un format de 1H15-1H30 au minimum, il s'agit de mettre en **ACTION** l'ensemble des joueurs regroupés sur 3 thématiques différentes qui prennent place par tiers de glace:

- 1) **JEU COLLECTIF**
- 2) **JEU TECHNIQUE INDIVIDUEL (Zone CENTRALE)**
- 3) **RENCONTRE** sur le format de jeu U9.

ACTEURS ...

Si les **JOUEURS** sont le cœur de cible de ces Plateaux, ces rendez-vous doivent également constituer une **ANIMATION** pour tous les acteurs (entraîneurs, bénévoles, joueurs, parents et arbitres) qui se retrouveront pour faire fonctionner cet événement.

En fonction des ressources inhérentes à chaque Ligue, des membres des Equipes Techniques Régionales ou de la Direction Technique Nationale (FFHG) seront présents sur l'organisation de certains Plateaux.

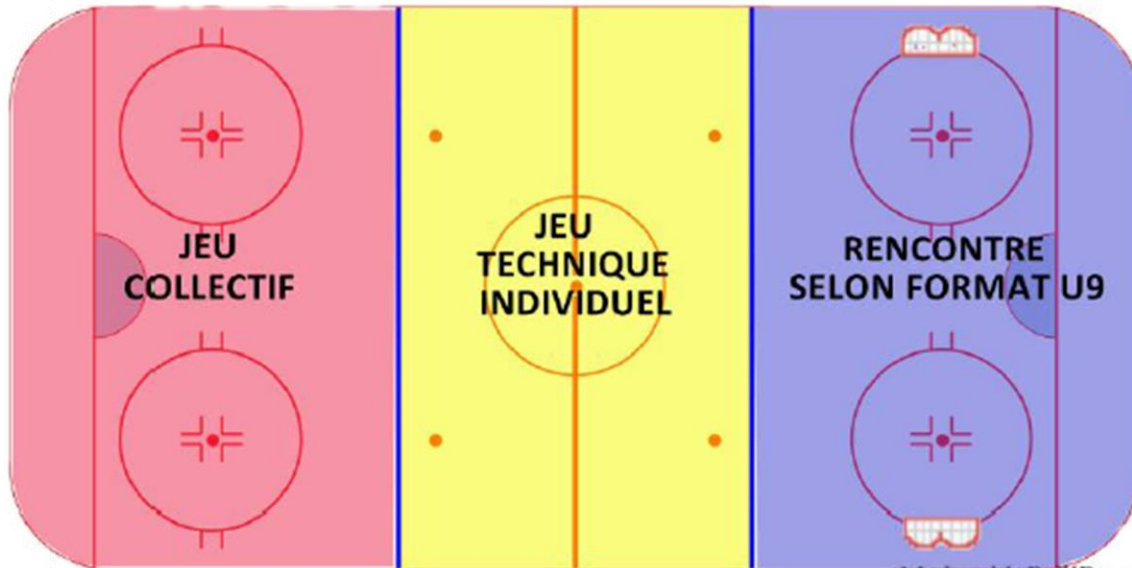


Qu'est ce qu'un plateau U7 FairPlayzir



Sur un format de **1H15-1H30** au minimum, il s'agit de **METTRE EN ACTION** l'ensemble des joueurs regroupés sur 3 thématiques différentes qui prennent place par tiers de glace:

1. **JEU COLLECTIF**
2. **JEU TECHNIQUE INDIVIDUEL (Zone Neutre)**
3. **RENCONTRE** sur le format de jeu U9.



LES PARENTS ...

Les parents sont autorisés à venir dans les vestiaires pour aider à l'habillage des joueurs, toutefois ils doivent être invités à en sortir 5 à 10 minutes avant de monter sur la glace.

Les parents, notamment ceux du club organisateur doivent participer à la mise en place des moments de convivialité.

LES MOMENTS DE CONVIVIALITE ...

Il est important que « l'Espace Convivialité » soit mis en place dès le début de l'accueil pour que les parents puissent y déposer les différents produits.

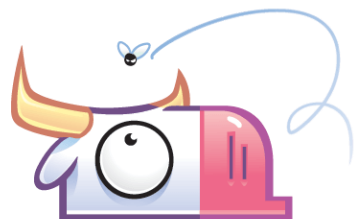
Le Petit Déjeuner (avant le Plateau) :

Les Parents du club organisateur ont la responsabilité d'apporter des boissons (jus de fruit, café) et des gâteaux sucrés partagés dans l'espace « Convivialité » entre le moment de l'accueil et l'habillage des joueurs.

Le Buffet/Apéro (après le Plateau) :

Les Parents des autres clubs ont la responsabilité d'apporter des boissons (sodas, boisson apéritif) et des gâteaux salés (cake, pizza, quiches, etc.) partagés dans « l'Espace Convivialité » à la fin du Plateau.

Un grand **MERCI** à José Mauduit artiste de



LA VACHE QUI MEUH

STUDIO DE CRÉATION GRAPHIQUE

qui soutient notre club avec ses œuvres pour
annoncer les événements et ses dessins pour le
livret Ecole De Hockey

